

EO-70

Dispositivo de gestión de secreciones

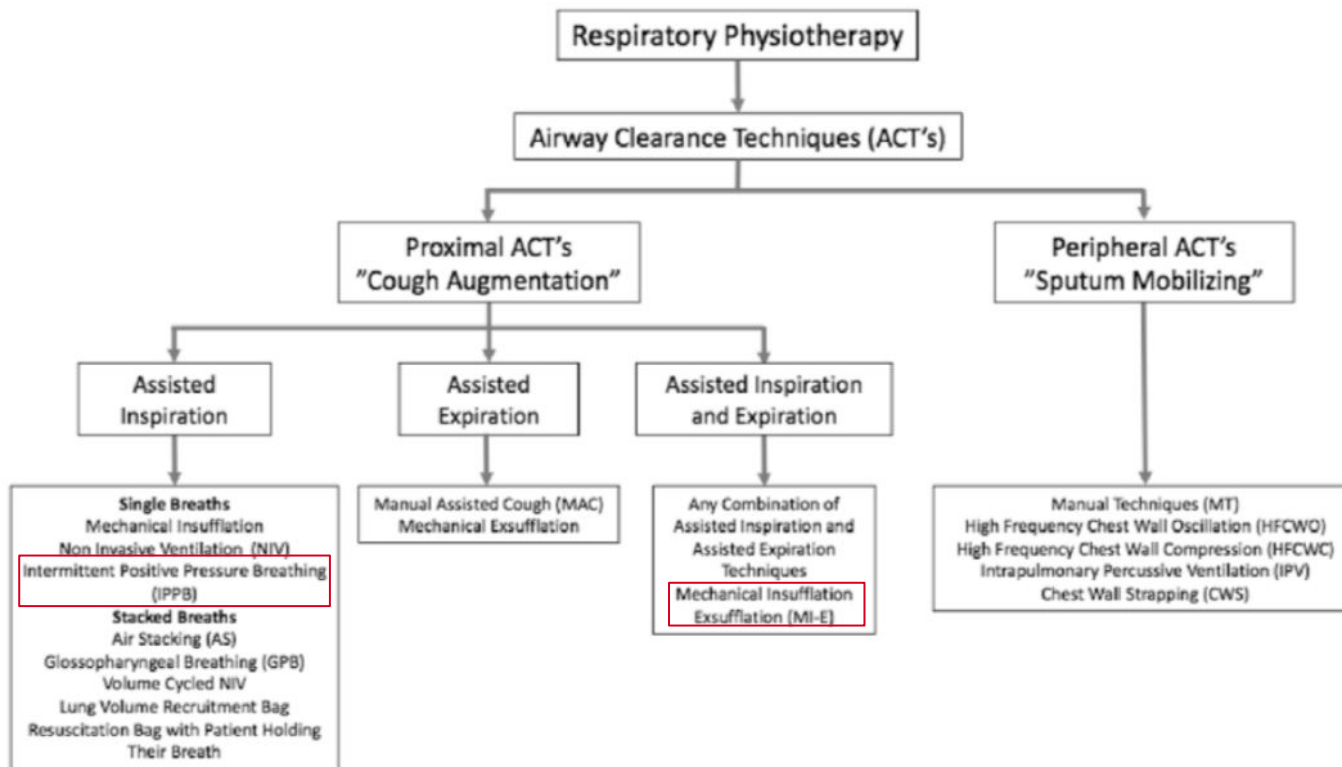
Healthcare

Air Liquide Healthcare - VitalAire



Evidencias Clínicas

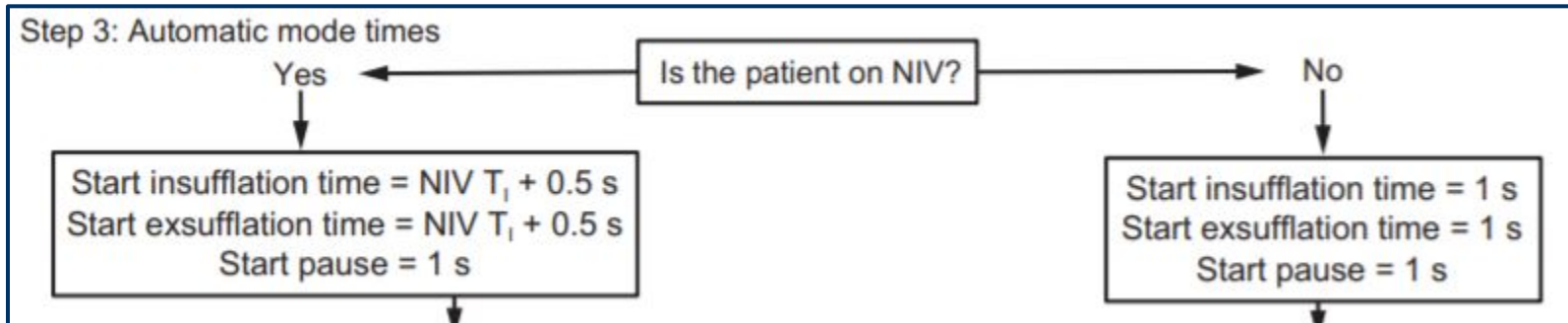
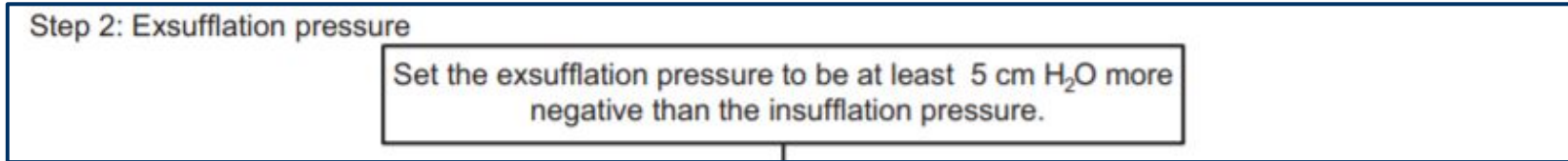
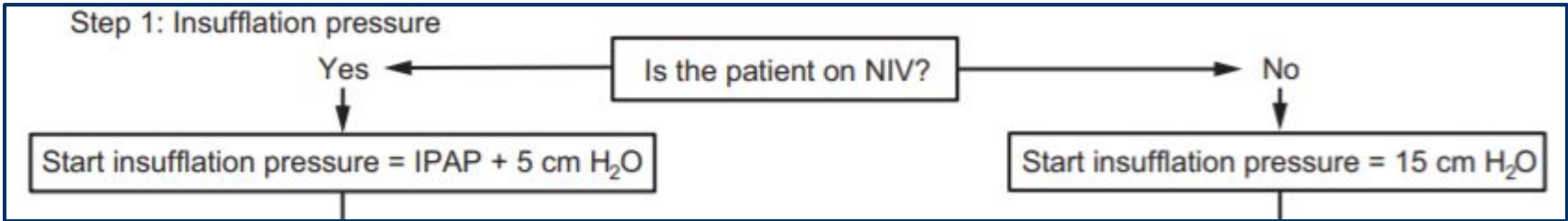
Airway Clearance Techniques (ACT's)



Chatwin M et al. 2018

To initiate

RESPIRATORY CARE



EO-70: Dispositivo de gestión de secreciones

El EO-70 es un dispositivo de asistencia para la tos **accesible** y **fácil de usar** para pacientes, cuidadores y especialistas clínicos, gracias a su **Función Coaching**. Esta función es una herramienta **pedagógica interactiva** que hace que el tratamiento sea **más eficaz** y **menos estresante** para los usuarios, aumentando la **adherencia** al tratamiento y ahorrando tiempo a los terapeutas.



Unique &
Patented



EO-70: Versatilidad y beneficios

Coaching function.



Una herramienta pedagógica para hacer la terapia más intuitiva y apoyar tanto al paciente como al personal clínico durante la fase de formación.

Terapia Doble.



El EO-70 ofrece la posibilidad de configurar dos modos diferentes: INEX e IPPB.



Movilidad en su máxima expresión.



La ligereza, el tamaño compacto y la batería interna hacen del EO-70 la combinación perfecta para pacientes con movilidad residual.

Low TCO



Sin mantenimiento programado, todos los componentes clave solo necesitan reemplazo según su uso. Circuitos UNIVERSALES.

● Cough assist e IPPB - Invasivo y No Invasivo

● Casa, hospital/clinicas y movilidad

● Adulto & Pediátrico (≥ 5 kg)

Descripción del EO70

Vista frontal y trasera



Configuración del E070

Operar el dispositivo

01 Switch on the device

Press the ON button



02 Switch off the device

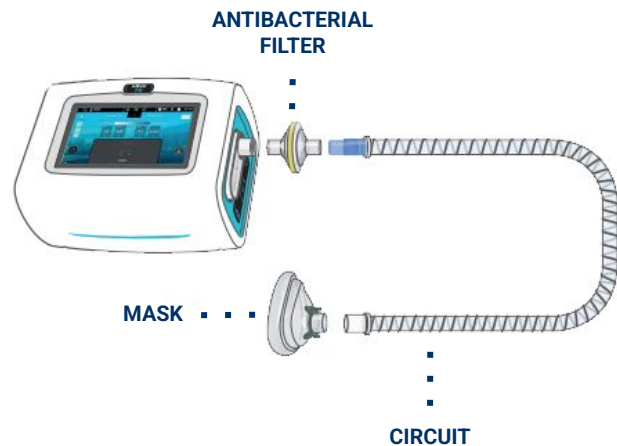


Press the OFF button
+ VALIDATE

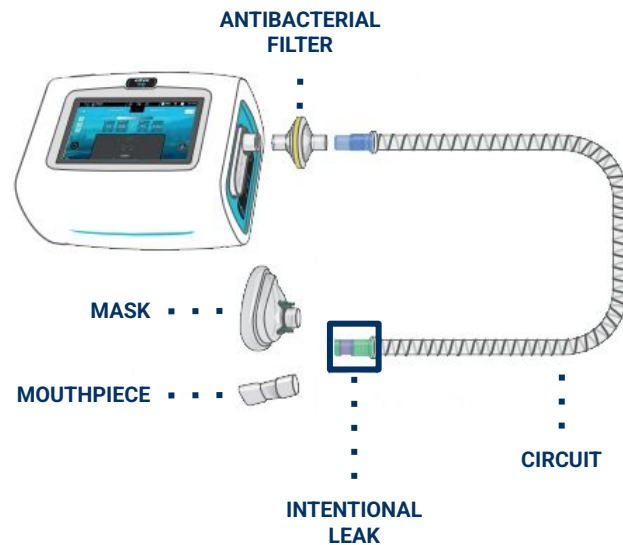
Configuración del EO70

Configuración del circuito - Universales

Configuración Cough assist



Configuración del circuito para IPPB



Configuración del E070

Pantalla inicial

The screenshot shows the initial screen of the E070 device. The top status bar displays 'Mode: INEX (Auto)', battery level at 74%, and the date/time '07/07/2025 - 12:05'. The main display area is divided into several sections:

- Top Metrics:** A row of four data points: Peak Flow (45.7 L/min), Tidal Volume (777 mL), PEF/PIF (0.3), and PEF-PIF (-103.8 L/min). Below these is a pressure scale from -80 to 80 cmH2O.
- Left Side:** A vertical menu with 'Menu' and 'Coaching' options. Below are three preset buttons labeled 'Inex', 'lppb', and 'Preset 3'. At the bottom left is a power button labeled 'OFF'.
- Center:** Five circular gauges for 'Exh. Press' (-10 cmH2O), 'Exh. Time' (2 s), 'Pause' (1 s), 'Inh. Time' (3 s), and 'Inh. Press' (+20 cmH2O).
- Right Side:** A 'Settings' icon, a 'CYCLES' counter showing '19', a 'Leak' icon, and a 'Start / Stop' button.
- Bottom Center:** A large black area labeled 'MANUAL PAD' with a hand icon.

Labels with yellow lines point to the following elements:

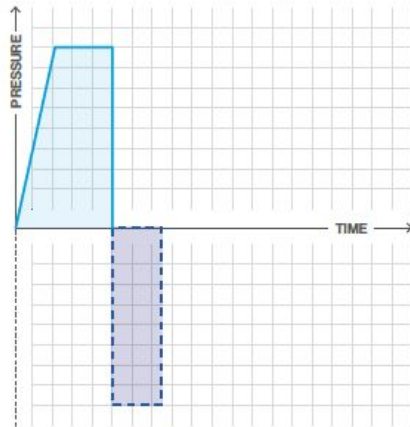
- MENU & COACHING FUNCTION:** Points to the 'Menu' and 'Coaching' icons.
- BOTONES DE PRESETS:** Points to the 'Inex', 'lppb', and 'Preset 3' buttons.
- ACCESO RÁPIDO:** Points to the 'Inex' and 'lppb' buttons.
- BOTÓN OFF:** Points to the power button.
- MANUAL PAD:** Points to the large black area at the bottom.
- CONFIGURACIÓN:** Points to the 'Settings' icon.
- PANEL DE MONITORIZACIÓN:** Points to the top metrics section.
- CONTADOR DE CICLOS:** Points to the 'CYCLES' counter.
- INICIAR/PARAR TERAPIA:** Points to the 'Start / Stop' button.

Configuración del E070

Modos: *INEX -IPPB*

IN-EX

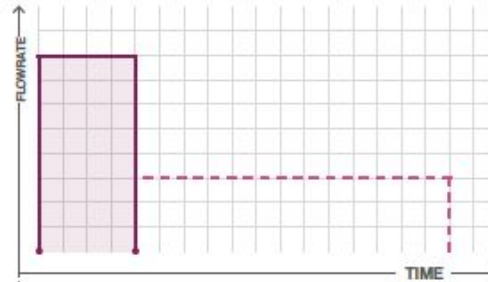
La IN-EXsuflación mecánica proporciona presión **positiva**, seguida **muy rápidamente** por presión **negativa**, que ayuda a toser.



IPPB

Este modo de reclutamiento suministra, a través de un flujo elegido, un volumen de aire superior al volumen actual del paciente. Permite al paciente alcanzar el volumen inspiratorio de reserva. Esto mejora el volumen antes de toser y moviliza la pared torácica.

El flujo seleccionado modula el **tiempo del ciclo inspiratorio**. Dos opciones posibles en función del objetivo del tratamiento.



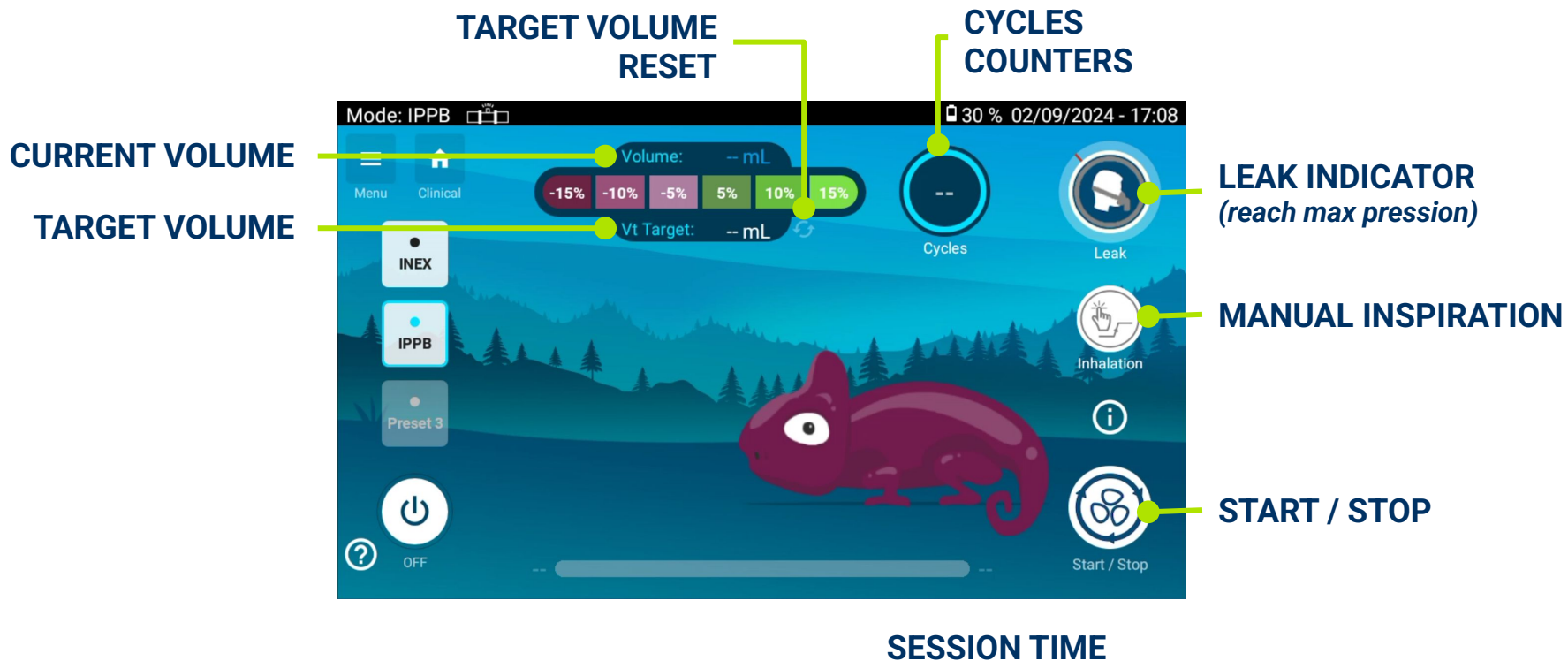
El ajuste de **alto flujo entrega efectivamente** un volumen de aire durante un tiempo inspiratorio reducido.



La **insuflación lenta** permite el **máximo consumo** en todas las áreas pulmonares para alcanzar el volumen inspiratorio de reserva.

Características Especiales

Coaching function - IPPB



Características Especiales

Coaching function 



La **Función Coaching** es una característica única y patentada del EO-70.

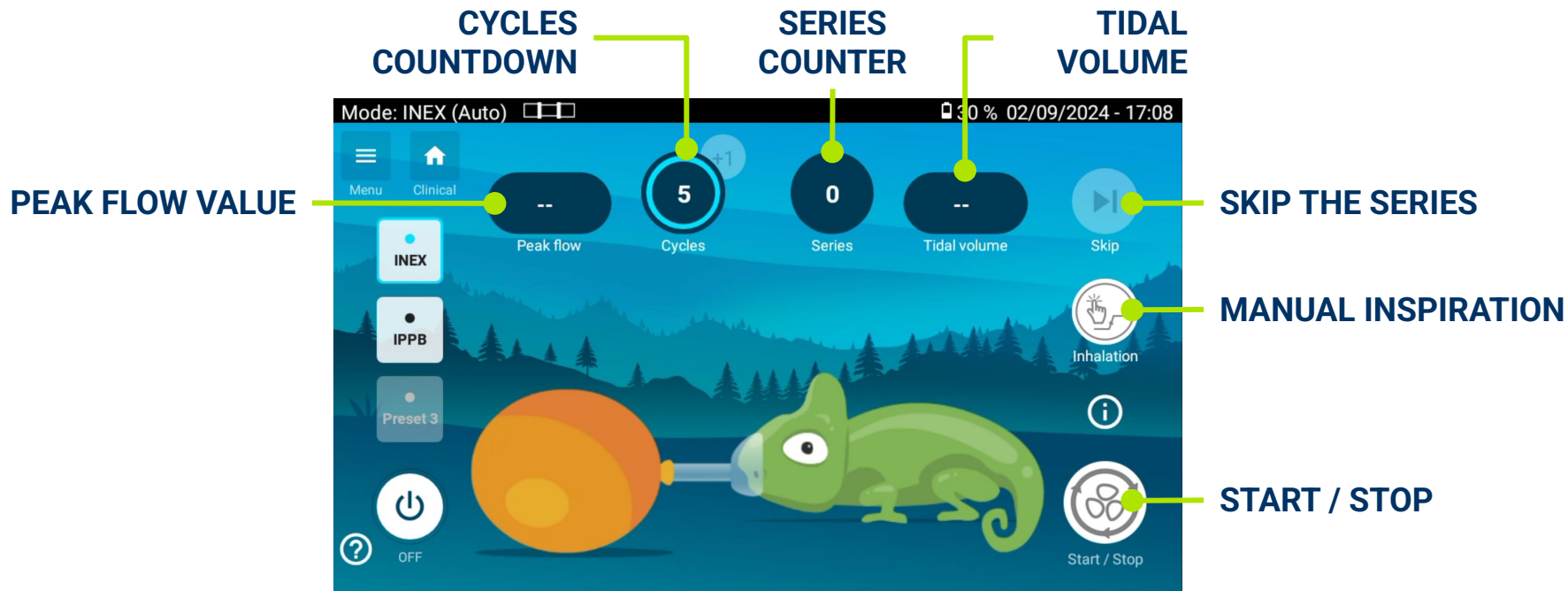
Apoya y **simplifica** el entrenamiento realizado por el **fisioterapeuta** y la **comprensión** de la terapia por parte de los **pacientes**.

Incrementar la **conciencia** de los pacientes asegurando el **cumplimiento** de la terapia, permitiendo al fisioterapeuta **ahorrar** tiempo durante la fase de entrenamiento.

La **Función Coaching** tiene una visualización y funcionamiento específicos según el modo seleccionado.

Características Especiales

Coaching function - INEX

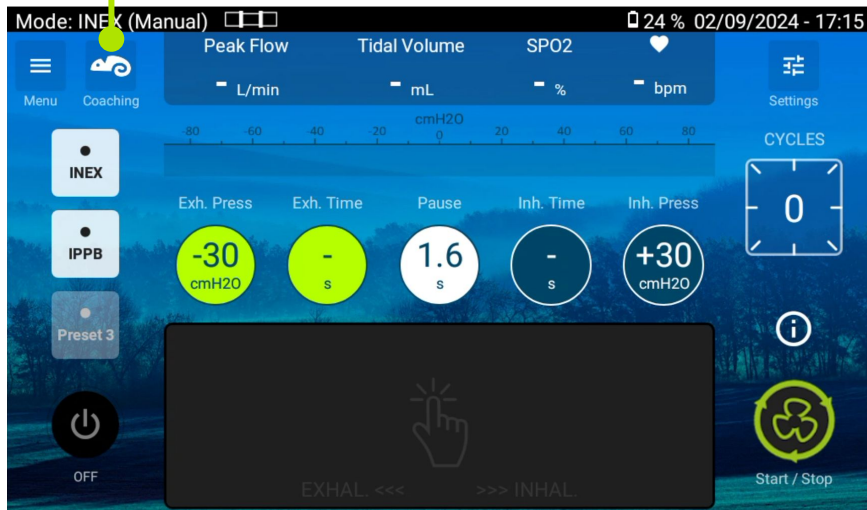


Only in automatic mode

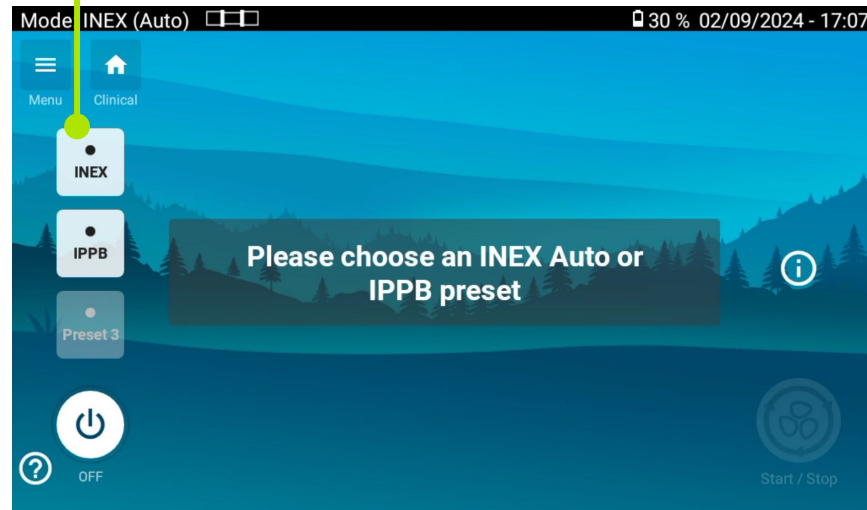
Características Especiales

Coaching function

Press the Coaching Function button



Select a preset or create a new one





Leaks – Waveforms analysis

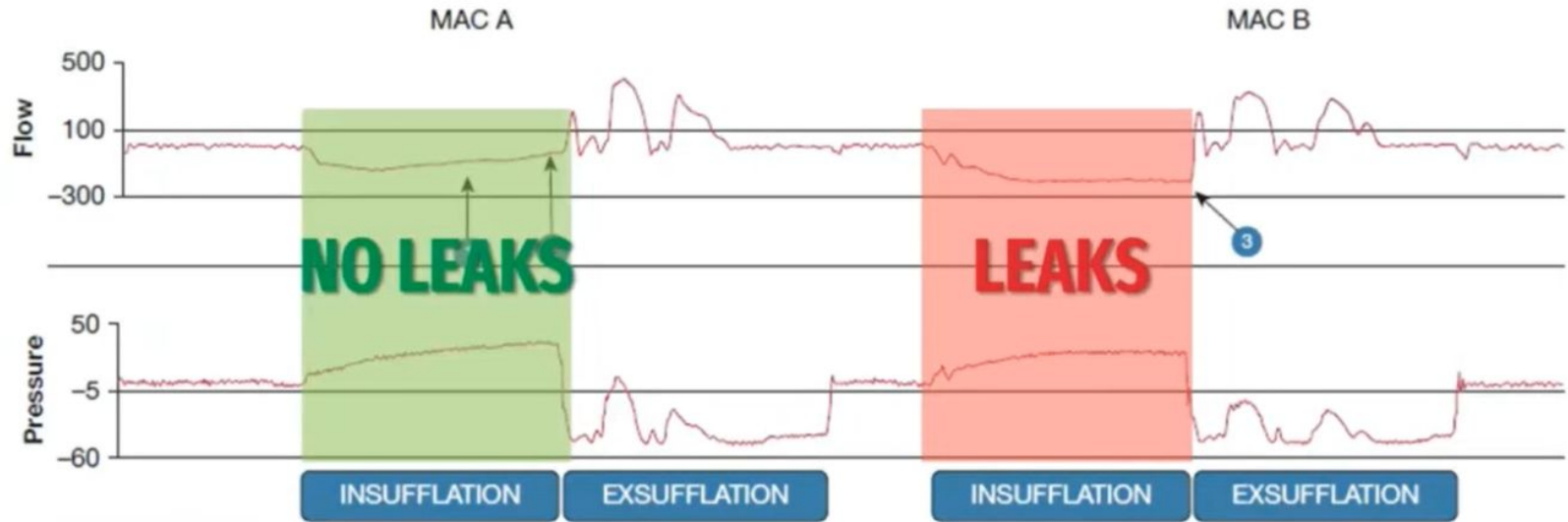


Figure 4 – Depicts graphical characteristics of mechanical insufflation-exsufflation interface leak. MAC = mechanically assisted cough.

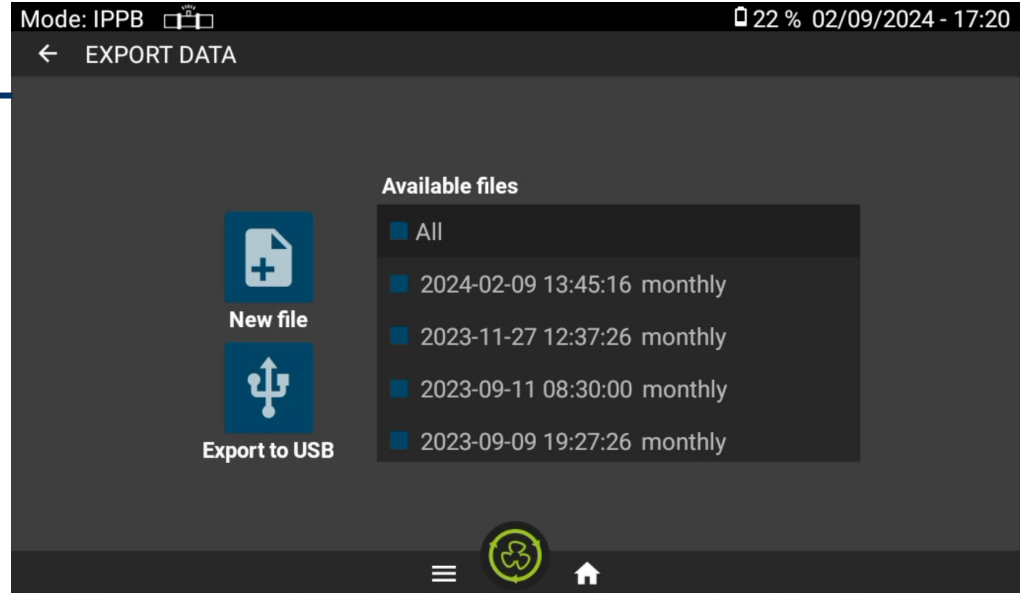
Troxell et al, Chest, 2023

Download de datos



USB STICK SPECS:

- FAT32
- 32 GB max
- Class 10 max
- 1 partition

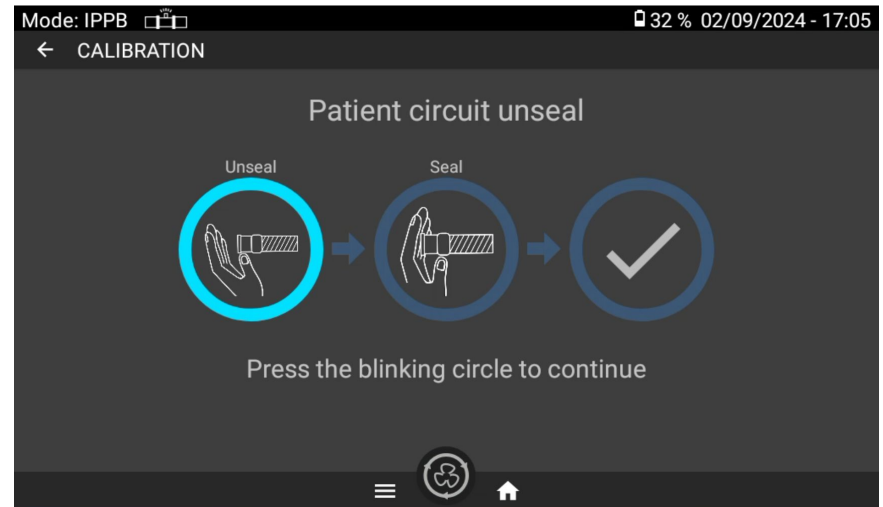
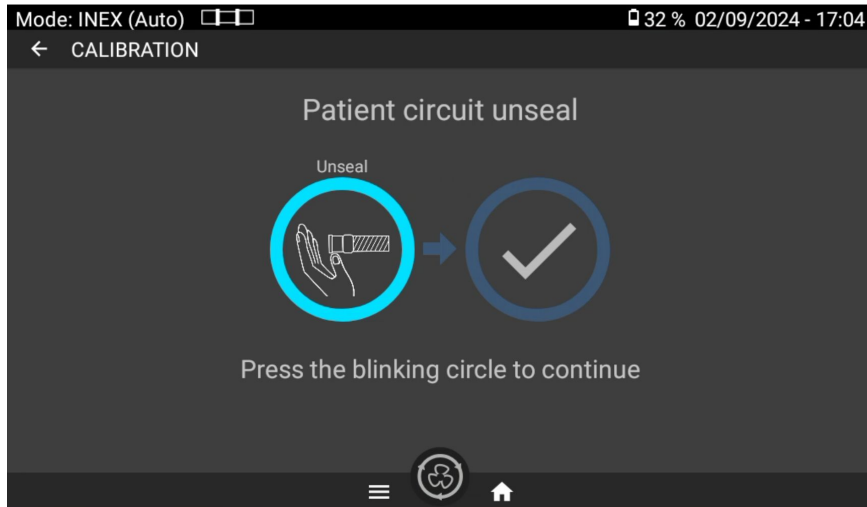


Configuración del E070

Calibración

Calibration

Hacer SIEMPRE la calibración con circuito nuevo.



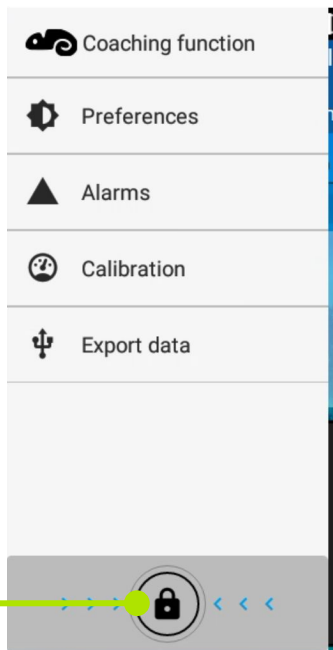
Configuración del E070

Modo Paciente

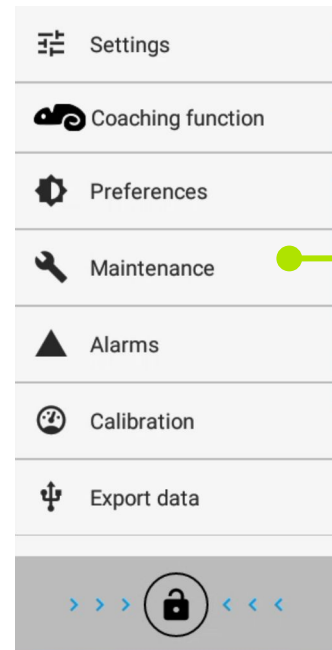
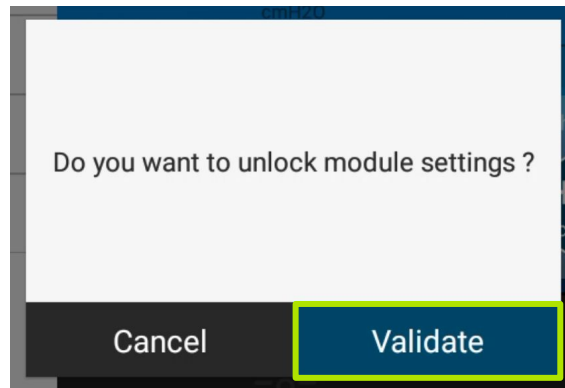


Configuración del E070

Acceso al modo clínico



PUSH AND
HOLD



CLINICAL
MENU VIEW

Configuración del E070

INEX - settings

OPERATING MODES: auto, manual and triggered

INSP. PRESSURE: 5 to +70 cmH₂O

INSP. TIME: 0.5 to 5 sec

EXH. PRESSURE: -70 to 0 cmH₂O

EXH. TIME: 0.5 to 5 sec

PAUSE: OFF / 0.5 to 5 sec

SLOPE: 0 to 5

OSCILLATION FREQ.: 4 to 20 Hz

OSCILLATION AMP.: 1 to 3

PEEP: OFF / 0 to 20 cmH₂O

NO OF CYCLES: from 1 to 20

TREATMENT END: exhalation or inhalation

Mode: INEX (Auto) 30 % 02/09/2024 - 17:07

← Mode: INEX ▾ Preset: None Save Load

Exhal. Pressure	-30 cmH ₂ O
Exhal. Time	1 s
Exhal. Oscil. Freq.	off
Exhal. Oscil. Amp.	off
Pause	1 s
PEEP	4 cmH ₂ O
Cycles Nb.	5
Treatment End	Inhalation

cmH₂O

s

Off max: 20

4 cmH₂O

min: 1

Exit Validate - +

≡ 🔄 🏠

Configuración del E070

IPPB - settings

La **IPPB** suministra un flujo de aire al paciente con el objetivo de aumentar la ventilación pulmonar. Esto ayuda al paciente a **incrementar su capacidad vital** durante las sesiones.

INHALATION FLOW: 5 to 100 l/min

INHALATION SLOPE: ON / OFF

PRESSURE MAX: 10 to 50 cmH₂O

INH. TRIGGER: OFF / 1 to 8

EXHALATION SLOPE: 0 to 5

INH. MAX TIME: 0.5 to 20 sec

PEEP: OFF / 4 to 20 cmH₂O

TREATMENT TIME: OFF / 5 to 30 min

Mode: IPPB 32 % 02/09/2024 - 17:06

← Mode: IPPB ▾ Preset: IPPB Delete Save Load

Inh. Flow	20 L/min
Inh. Slope	Off
Pressure Max	30 cmH ₂ O
Inh. Trigger	2
Peep	Off
Exhal. Slope	0
Inh. Max Time	8 s
Treatment time	Off

max: 100

20 L/min

min: 5

Exit Validate

Configuración del EO70

INEX - Trigger

Mode: INEX (Auto) 24 % 02/09/2024 - 17:17

← Mode: INEX Preset: None Save Load

Insp. Oscil. Freq.	Off
Insp. Oscil. Amp.	Off
Trigger	2
Exhal. Pressure	-30 cmH ₂ O
Exhal. Time	1 s
Exhal. Oscil. Freq.	Off
Exhal. Oscil. Amp.	Off
Pause	Off

max: 3

min: 1

Validate

SETTING	SENSITIVITY THRESHOLD*
1	-3 cmH ₂ O
2	-5 cmH ₂ O
3	-12 cmH ₂ O

*The values could vary according to the PEEP setting and they should be considerate as a variation from the current pressure value.

Ayuda Gráfica para los ajustes de cada parámetro

Muchas gracias!



©Adrien Daste - 2022